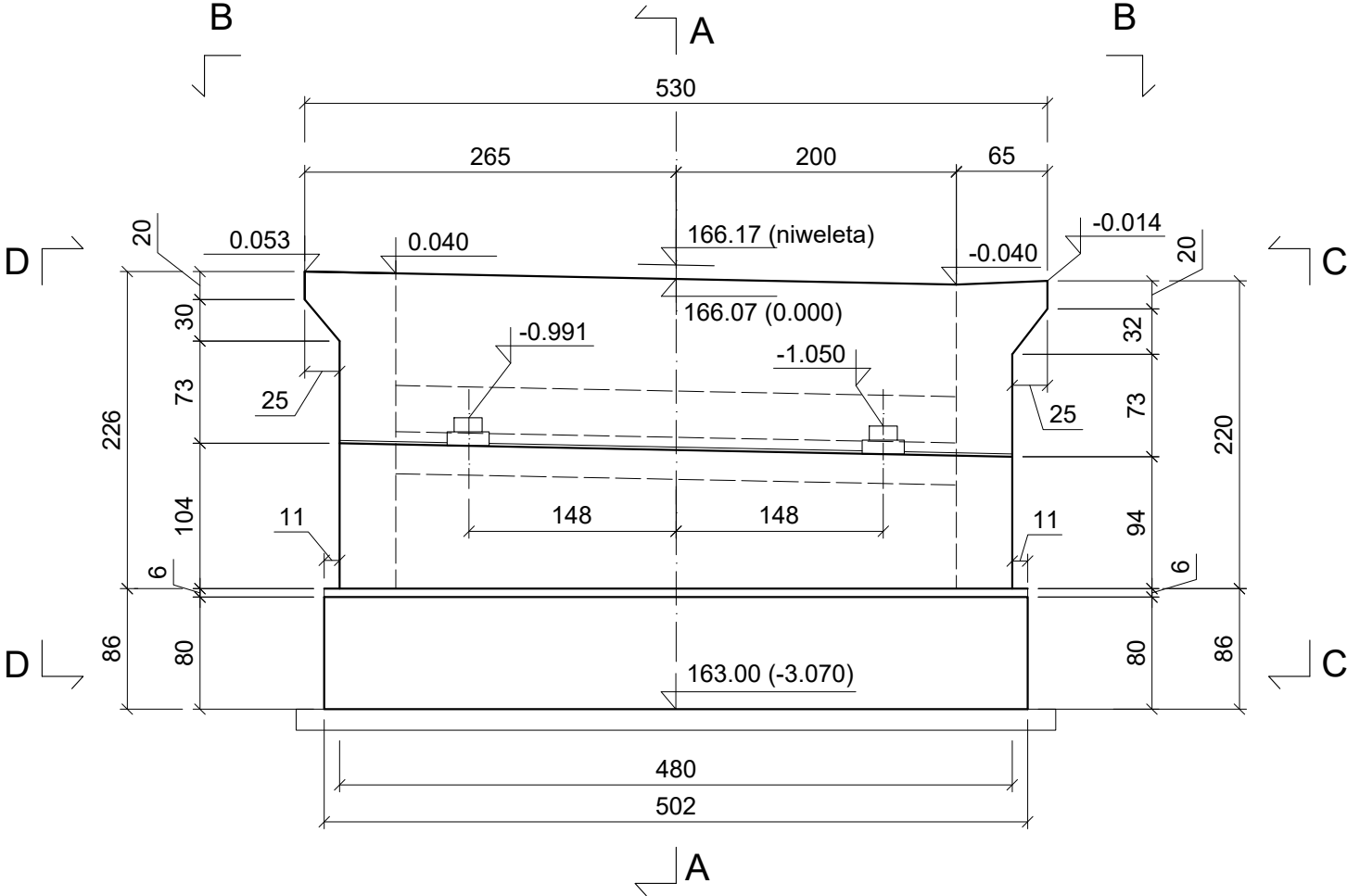
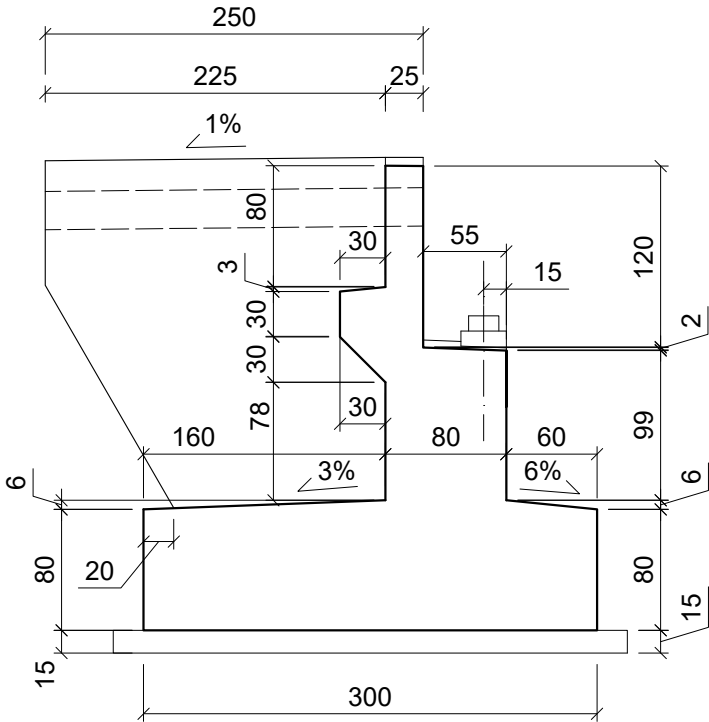


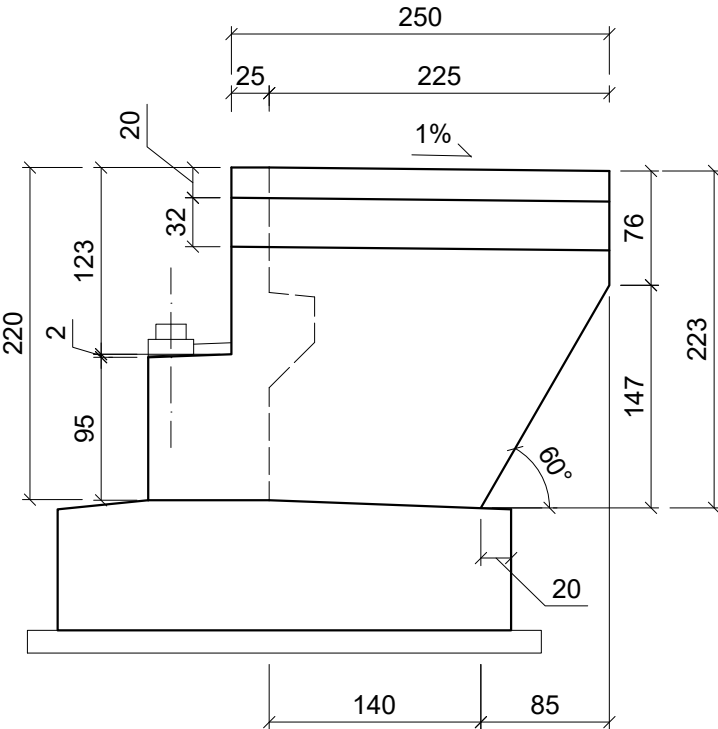
Widok z przodu



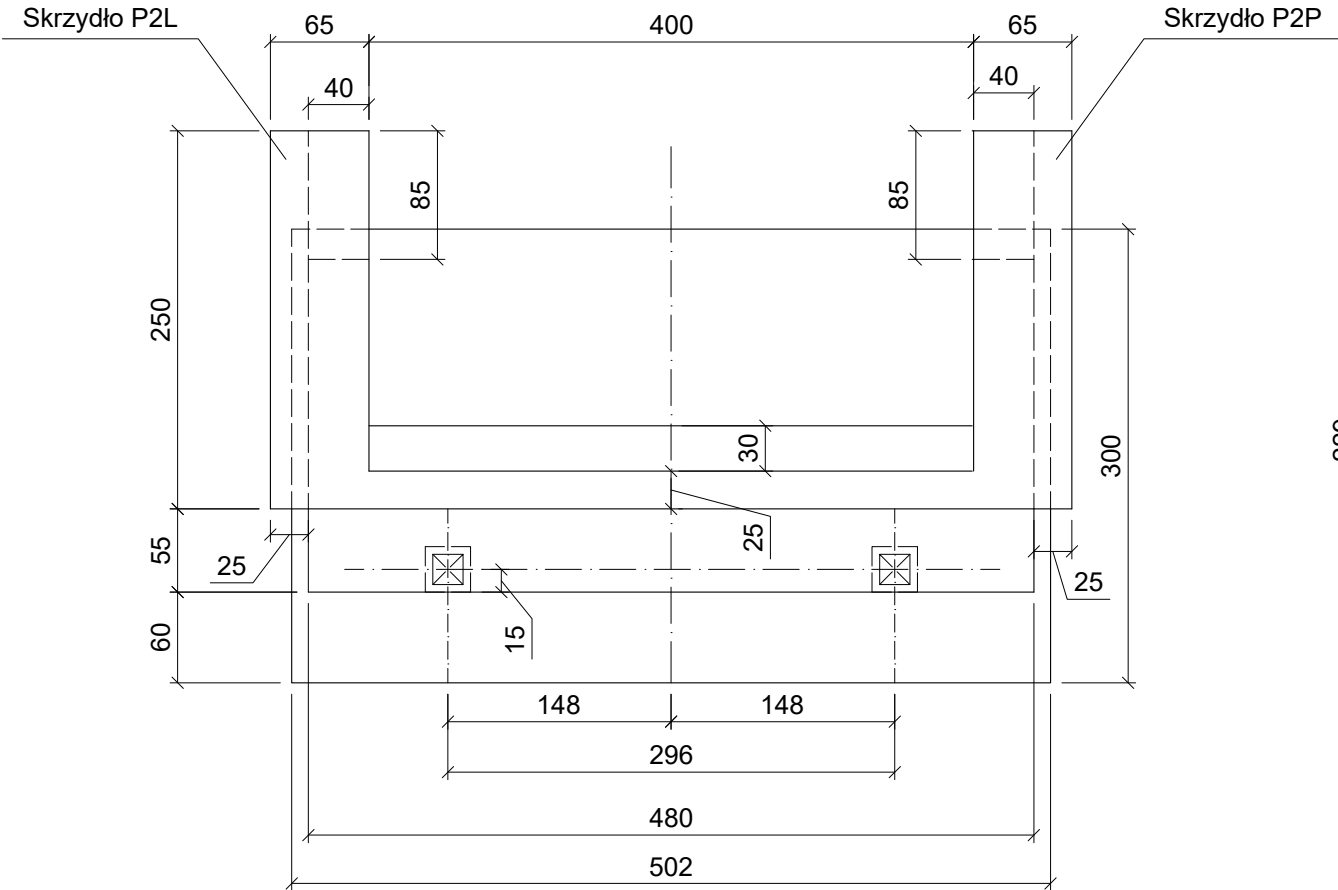
Przekrój A-A



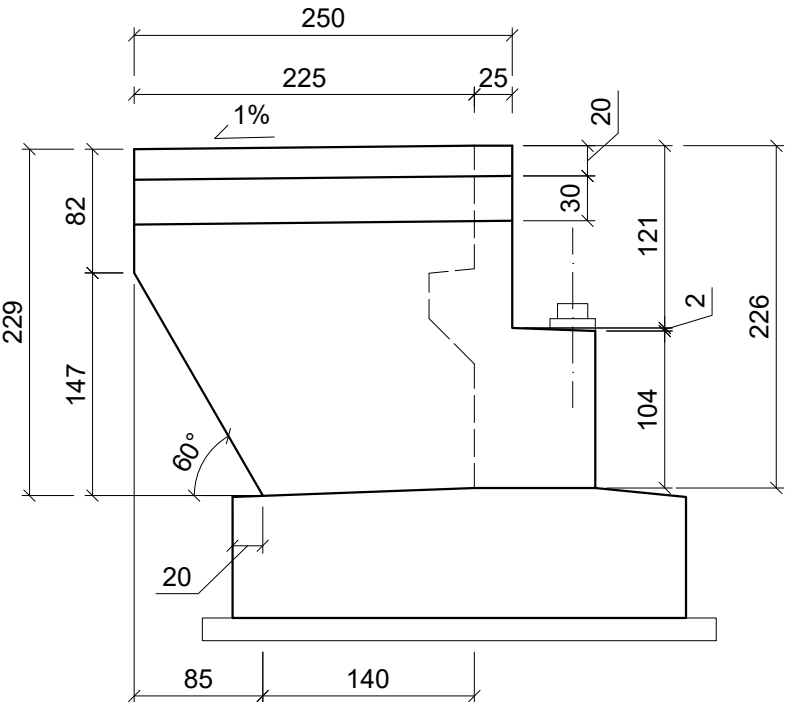
Widok C-C (skrzydło P2P)



Rzut z góry B-B



Widok D-D (skrzydło P2L)



	Biuro Projektowo Usługowe Pro Bud s.c. Borecka Grażyna, Borecki Ryszard		
	PRACOWNIA:	49-300 Brzeg, ul. Legionistów 3/1	
	KONTAKT:	tel. (77)4168754; 602-436-389	probud99@o2.pl
INWESTOR:			
Gmina Grodków Grodków, ul. Warszawska 29 49–200 Grodków			
NAZWA ZADANIA:			
PRZEBUDOWA MOSTU DROGOWEGO NAD RZEKĄ STRUGA GRODKOWSKA W KM 0+500 DROGI GMINNEJ NR 1043350 UL. ELSNERA W GRODKOWIE			
NAZWA INWESTYCJI:			
Rysunek gabarytowy podpory nr 2 wraz z fundamentem			BRANŻA
			mostowa
			PW.
			SKALA
			1:50
Projektowa	mgr inż. Ryszard Borecki	upr. proj. konstrukcyjne 77/88/Op,7/96/Op	REWIZJA
Asystent projektanta	mgr inż. Artur Sujka		DATA 07/2017
Sprawdzający			
PRAWA AUTORSKIE ZASTRZEŻONE. KOPIOWANIE BEZ ZGODY PROJEKTANTA ZABRONIONE PRZED PRZYSTĄPIENIEM DO PRAC WSZYSTKIE WYMIARY NALEŻY SPRAWDZIĆ W NATURZE. W PRZYPADKU NIEZGODNOŚCI NALEŻY SKONSULTOWAĆ Z PROJEKTANTEM			NR RYSUNKU 6